

Ansprechpartner Horst Rieger

Büro +49-4874-9000-19

Mobil +49-172-2886861

E-Mail info@jagdaufachse.de



Trainieren Sie Jagd und Sicherheit mit dem Marktführer im Bereich Schießkino.

Mit dem Hitcom-Schießkino des Marktführers bke media, entscheiden Sie sich für eine der modernsten Laserschieß-Anlagen. Sie ist speziell für die jagdlichen Anforderungen eingerichtet und besticht durch eine Vielzahl von einzigartigen Leistungsmerkmalen, mit der man die Herausforderungen

an den ambitionierten Jäger von der Drückjagd bis zur Jagd auf Flugwild simulieren kann. Durch bereits vorinstallierte und erweiterbare Software-Module und der Vielzahl von weiteren Video-Sequenzen ist das Hitcom-Schießkino die Zukunft des modernen Jagd-Trainings für Hegeringe genauso, wie für den anspruchsvollen Home-Bereich. Profitieren Sie von einer Technologie, die fast so real ist, wie echte Jagd.

Listenpreis Basis-Anlage **25.900 €**

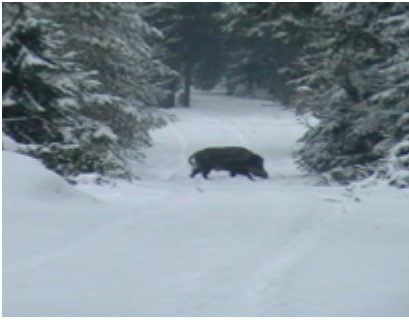
Optionale Leistungen

Zusätzliche Videoclips	1 Stück	80,00 €
Zusätzliche Spotfire-Szenen	1 Stück	250,00 €
Rahmenleinwand (ca. 3,85 x 2,16 m)	1 Stück	750,00 €
Elektr. betriebene Leinwand (ca. 3,56 x 2,67 m)	1 Stück	1500,00 €
Umbau weiterer Waffen auf Laser (ohne Waffen)	1 Stück	1150,00 €
Touchscreen Monitor	1 Stück	900,00 €
Installation als stationäre Anlagen	1 Stück	1900,00 €
Stecklaser für scharfe Waffen (Set)	1 Stück	560,00 €
Kaliberdorn-Set ohne Laser	1 Stück	120,00 €
Pistole mit Rückschlag-Simulation	1 Stück	auf Anfrage



Ihre Vorteile auf einen Blick

- Völlig gefahrlos
- Inklusive 1 Flinte / Repetierer
- Keine störende Kabelverbindungen
- Alle Komponenten in einem Gerät
- Kompakte und mobile Bauweise
- Einfache Benutzerführung
- Distanz zur Leinwand 6 bis 15 Meter
- Sofort hunderte Video-Clips lieferbar
- Training mit Kurz- und Langwaffen
- Viele Trainingseinheiten vorinstalliert
- Individuelle Trefferauswertung
- 5 Spotfire-Szenarien zur Auswahl
- Inkl. 30 hochwertiger Jagdszenen
- Vorjustiert auf gewählte Leinwandgröße
- Optionaler Festeinbau



MODUL VIDEOCOMBAT

Der absolute Favorit unter der Vielzahl von Einsatzmöglichkeiten des Hitcom Schießkinos. Trainieren Sie jagdliches Schießen mit unterschiedlichen Schwierigkeitsgraden zu unterschiedlichen Jahreszeiten. Verwenden Sie die bereits installierten Sequenzen oder bestellen Sie weitere Videos aus unserem riesigen Archiv.



MODUL SPOTFIRE

Dieses Zieldarstellungs-Programm bringt bewegte und animierte Bilder zusammen. Die Interaktion, das heißt die trefferabhängige Änderung der Bilddarstellungen, machen dieses Modul besonders für Prüfungs- und Wettbewerbsschießen reizvoll. Eine Vielzahl von unterschiedlichen Programmen innerhalb des Moduls lassen klassische Trainingseinheiten wie die Jagd auf den laufenden Keiler genauso zu, wie rein Spaßorientierte Sequenzen wie das beliebte Moorhuhn-Schießen.



MODUL STANDSCHEIBE

Mit dem Standscheiben-Programm ist die Projektion von einzelnen, statischen Zielbildern, sowie das Erstellen von Ablaufserien mit unterschiedlichen Standzeiten, Geräuschen und Zielbildern möglich.

Das Standscheiben-Programm unterstützt die Durchführung von Prüfungsübungen und ermöglicht eine direkte Protokollierung und Archivierung von Schießergebnissen.

NOCH FRAGEN OFFEN? Natürlich ist ein Datenblatt kein Ersatz für ein informatives Gespräch. Und erst Recht kein Ersatz für einen Live-Test. Rufen Sie uns noch heute unter 04874 / 90 00-19 an und vereinbaren Sie einen Probetermin mit unserem Mobilem Schießkino. Wir kommen gerne bei Ihnen vorbei*. Sie werden begeistert sein!

*Bei dem Probetermin anfallende Kosten werden Ihnen beim Kauf der Anlage gutgeschrieben. Bitte informieren Sie sich bei der Terminvereinbarung über die genauen Kosten.

Firmenadresse: Mobiles Schießkino | 24819 Todenbüttel | Hauptstrasse 97 | www.jagdaufachse.de

Alle Angaben ohne Gewähr. Preise verstehen sich zzgl. gesetzl. MwSt. Änderungen und Irrtümer vorbehalten. Stand Februar 2007. HITCOM® ist eingetragenes Warenzeichen der bke media. Nachdruck und Vervielfältigung nach schriftlicher Genehmigung.